

ПОДКЛЮЧЕНИЕ К ЭЛЕКТРИЧЕСКИМ СЕТЯМ «ПОД КЛЮЧ»

Еланский РЭС филиала ПАО «Россети Юг»-«Волгоградэнерго» предоставляет услугу по выполнению мероприятий Заявителя при осуществлении технологического присоединения к электрическим сетям:

Монтаж:

- вводного кабеля самонесущим изолированным проводом;
- распределительного шкафа;
- автоматического выключателя;
- трубостойки;

*а также любые другие работы согласно техническим условиям для подключения Вашего объекта



Выбирая нас Потребитель получает:

1. Экономия времени на поиск подрядных организаций
2. Качественные услуги
3. Гарантию безопасности здоровья и жизни

Всего лишь три простых шага для заключения Договора:

1. Зарегистрироваться на сайте Портал-ТП.РФ
2. Подать заявку в разделе «Заявки на выполнение технических условий на стороне клиента»
3. Произвести оплату по договору (оказания услуг)

*Также можно подать заявку, написав обращение по адресу электронной почты ve.pbox@ve.rosseti-yug.ru



Мы располагаемся: [р.п. Елань, ул. Вокзальная, 63А](#)

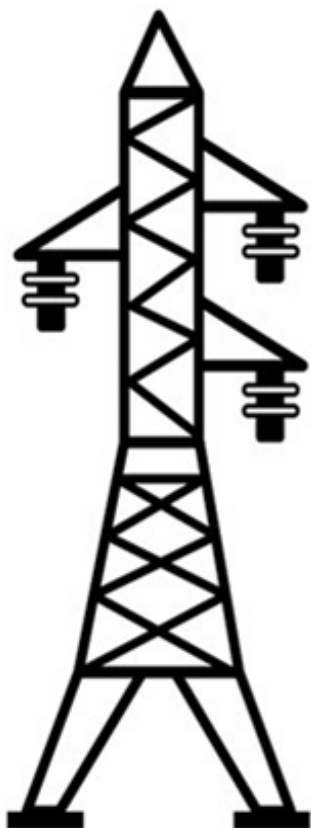


Наши контакты для консультации
[+7\(84452\)5-75-84](tel:+7(84452)5-75-84):



Техническое обслуживание и ремонт

«Производственное отделение «Камышинские электрические сети» филиала «Россети Юг» - «Волгоградэнерго» проводит техническое обслуживание и ремонт электросетевых объектов напряжением от 6/10 до 110 кВ на территории Еланского района Волгоградской области.



Мы готовы предложить Вам следующие виды услуг:

- Ремонт оборудования распределительных устройств подстанций 35-110 кВ и ВЛ 35-110 кВ;
- Ремонт силовых трехфазных трансформаторов, выключателей, разъединителей 3-20 кВ;
- Испытание диэлектрических защитных средств из резины (перчатки, боты, галоши);
- Испытание слесарно-монтажного инструмента с изолирующими рукоятками (в т.ч. испытание указателя напряжения до 1000 В, штанги изолирующей до 35 кВ)
- Испытание измерительных трансформаторов тока и напряжения до 10 кВ
- Испытание силовых трехфазных трансформаторов 3-20 кВ
- Испытание монтерских когтей, лазов, поясов, лестниц, электроизмерительных и изолирующих клещей
- Измерение контура заземления подстанции 6-35 кВ
- Проверка цепей заземления оборудования
- Химический анализ трансформаторного масла
- Организация учета электрической энергии (установка/замена, ремонт приборов учета, установка комплекса АИИС КУЭ и пр.)
- Обслуживание средств учета

Всего лишь три простых шага для заключения Договора:

1. Зарегистрироваться на сайте Портал-ТП.РФ
2. Подать заявку в разделе
«Дополнительные услуги» ⇒ «Техническое обслуживание и ремонт»
3. Произвести оплату по договору (оказания услуг)

*Также можно подать заявку, написав обращение по адресу электронной почты ve.pbox@ve.rosseti-yug.ru



Мы располагаемся:
р.п. Елань, ул. Вокзальная, 63А



Наши контакты для консультации:
8-(84452)-5-75-84; Email: kes.pbox@ve.rosseti-yug.ru

